

**London, Großbritannien, Europa**  
5 m ü. NN 51° 28' N 00° 19' W

**Dresden/Klotsche, Deutschland, Europa**  
222m ü. NN 51° 10' N 13° 46' O

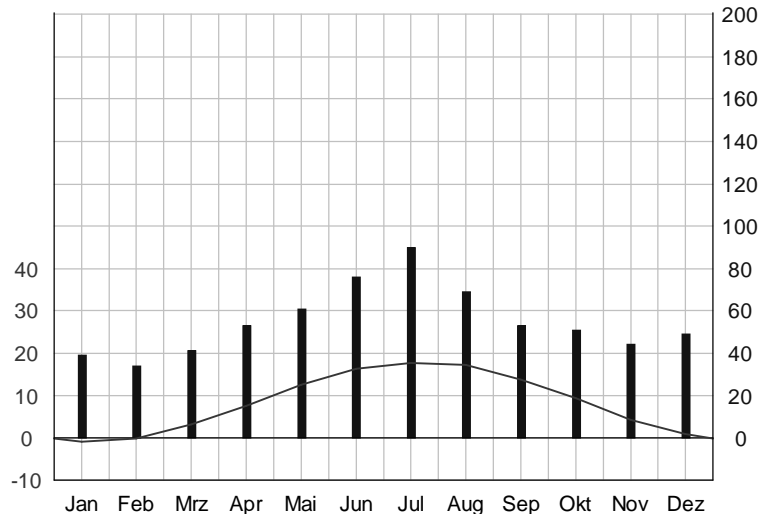
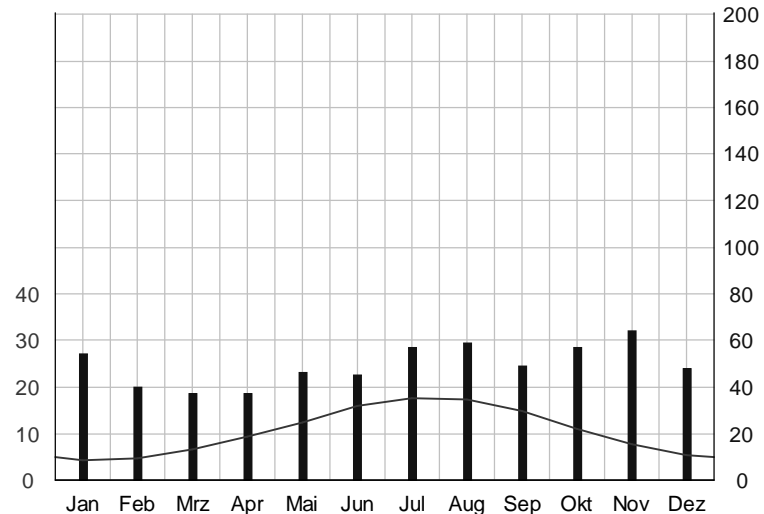
8,5° C 660 mm

[° C] Temperatur

Niederschlag [mm]

[° C] Temperatur

Niederschlag [mm]



### Moskau, Russland, Europa

Jahresdurchschnittstemperatur: 4,4 °C  
Jahresniederschlag: 26 mm  
Höhe: 575 m ü. NN  
Lage: 55° 45' N 37° 34' O

	Jan	Feb	Mrz	Apr
T in °C	-9,9	-9,5	-4,2	4,7
N in mm	31	28	33	35

	Mai	Jun	Jul	Aug
T in °C	11,9	16,8	19,0	17,1
N in mm	52	67	74	74

	Sep	Okt	Nov	Dez
T in °C	11,2	4,5	-1,9	-6,8
N in mm	58	51	36	36

### Jakutsk, Russland, Asien

Jahresdurchschnittstemperatur: -10,2 °C  
Jahresniederschlag: 213 mm  
Höhe: 100 m ü. NN  
Lage: 62° 05' N 129° 45' O

	Jan	Feb	Mrz	Apr
T in °C	-43,2	-35,8	-7,4	-7,4
N in mm	7	6	5	7

	Mai	Jun	Jul	Aug
T in °C	5,6	15,4	18,8	14,8
N in mm	16	31	43	38

	Sep	Okt	Nov	Dez
T in °C	6,2	-7,8	-27,7	-39,6
N in mm	22	16	13	9

## Ozeanisches und Kontinentales Klima – Kontinentalität

= Seeklima und Landklima  
(= kühles Kontinentalklima)

- a)** Nenne alle Regionen, in denen Ozeanisches Klima vorkommt. (Atlas)

**b)** ... und in denen kontinentales Klima vorkommt. (Atlas)
- a)** Werte die Klimadiagramme von London und Dresden aus.

**b)** Zeichne die Klimadiagramme von Moskau und Jakutsk. (Atlas)
- a)** Verallgemeinere die Änderungen der Niederschläge und Temperaturen innerhalb der gemäßigten Klimazone mit Hilfe der Klimadiagramme.

**b)** Definiere den Begriff „Kontinentalität“.
- Erkläre wie sich zunehmende Kontinentalität auf die Vegetation auswirkt. Nenne dabei die Vegetationszonen. (Atlas)
- Erläutere die Entstehung der Eigenschaften der Kontinentalität!
- Obwohl das Klima zwischen London und Jakutsk große Unterschiede zeigt, ordnet man häufig beide Stationen der gemäßigten Klimazone zu. Stellen Sie Argumente für diesen Sachverhalt auf.